



CHAMBRE
D'AGRICULTURE
LOT

COMPTE RENDU D'ACTIVITÉ
2022

L'agriculture au cœur de nos projets de territoire et de société

Ce rapport d'activité met en lumière les actions réalisées durant l'année 2022 grâce à la collaboration et à la résilience de femmes et d'hommes, agriculteurs, élus, collaborateurs, partenaires, engagés ensemble pour continuer à faire de l'agriculture une force vive pour notre territoire.

Il correspond à nos cinq orientations politiques du mandat qui sont :

1. Renforcer la présence et l'impact local en établissant des partenariats avec les intercommunalités et les opérateurs privés, ainsi qu'en consolidant les relations avec les agriculteurs et autres opérateurs.
2. Développer la communication en améliorant la diffusion de l'information interne et externe, en formant les élus et les agents à la communication positive, en rendant plus lisible l'offre de service, et en numérisant le journal la Défense Paysanne du Lot.
3. Développer l'offre de service en valorisant les complémentarités avec les partenaires, en capitalisant sur les compétences en réseau, en mettant en place une démarche qualité et en travaillant avec de nouvelles cibles telles que les collectivités et les opérateurs privés.
4. Réduire la dépendance à l'impôt en régionalisant les fonctions support, en améliorant le contrôle de gestion et en gérant le patrimoine de manière plus efficace.
5. Moderniser la gestion des ressources humaines en optimisant la pratique managériale, le plan de formation et les procédures de recrutement, et en renégociant l'accord sur l'aménagement du temps de travail avec un dialogue social renforcé.

Les équipes et les élus de la Chambre d'agriculture sont engagés plus que jamais dans l'accompagnement quotidien des agriculteurs dans leurs projets, par le conseil, la formation, et l'adaptation aux évolutions réglementaires. Ils travaillent également à développer les circuits de proximité, à promouvoir les aliments locaux et à structurer les filières agricoles.

Notre ambition commune est de renforcer l'importance de l'agriculture dans les projets de développement des territoires et de la société.

Christophe CANAL, Président de la Chambre d'agriculture du Lot



Une équipe d'élus et d'agents engagés
aux côtés des agriculteurs et des territoires
lot.chambre-agriculture.fr

LES SERVICES

de la Chambre d'agriculture

**Installation
transmission**

05 65 23 22 65

Formation

05 65 23 22 13

Filières végétales

05 65 23 22 22

**Filières animales
conseil et références
Contrôle de
performances**

05 65 23 22 25

IPG/CPB

Bovins croissance

05 65 23 22 25

Direction

05 65 23 22 03

**Ressources
humaines**

05 65 23 22 16

**Filières courtes et
promotion**

05 65 23 22 20

Juridique

05 65 23 22 63

Territoires

05 65 23 22 11

**Agronomie
environnement**

05 65 23 22 22

Communication

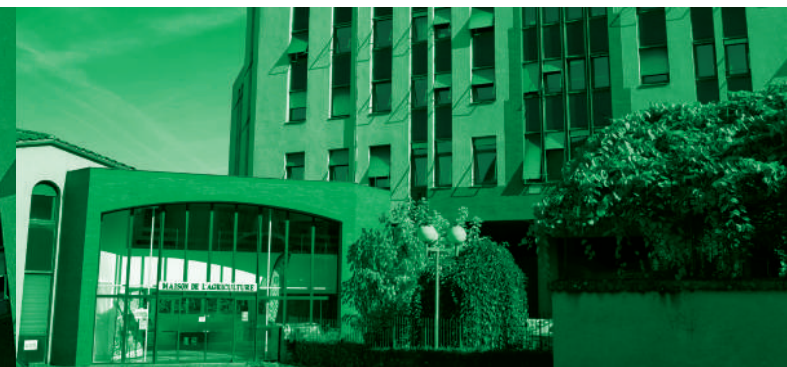
05 65 23 22 18

Comptabilité

05 65 23 22 04

Services généraux

05 65 23 22 21



5 ENGAGEMENTS QUALITÉ

1 NOUS CONTRIBUONS À LA VITALITÉ DE L'AGRICULTURE ET DES TERRITOIRES DE DEMAIN.

2 NOUS DÉVELOPPONS AVEC VOUS DES SOLUTIONS INNOVANTES AU REGARD DES ENJEUX DU MONDE AGRICOLE ET DE VOS BESOINS.

3 NOS ÉQUIPES PLURIDISCIPLINAIRES EXPERTES S'ENGAGENT À VOUS ACCOMPAGNER DE FAÇON PERSONNALISÉE.

4 NOS SERVICES SONT CRÉATEURS DE VALEURS.

5 NOUS CONSTRUONS AVEC VOUS UNE RELATION DURABLE ET DE CONFIANCE.



AXE 1

ACCOMPAGNER L'AGRICULTURE DANS LES TRANSITIONS ÉCONOMIQUES, SOCIÉTALES ET CLIMATIQUES

AXE 2

CRÉER PLUS DE VALEUR DANS LES TERRITOIRES

AXE 3

FAIRE DIALOGUER AGRICULTURE ET SOCIÉTÉ



Plan Stratégique National «PSN» & Démarche de certification des Chambres «Qualité Performance»

Dans le cadre de la nouvelle mandature 2019-2025, le réseau des Chambres d'agriculture a élaboré collectivement un projet stratégique. D'ores et déjà partagé et mis en oeuvre dans chaque région et chaque département, il se structure en trois axes principaux, comporte 16 domaines d'actions stratégiques et se décline en autant d'actions phares. Par cet accompagnement dans les transitions économiques, environnementales et sociétales nécessaires, cet engagement concret et collectif conforte l'engagement indéfectible des Chambres d'agriculture dans la défense des intérêts des agriculteurs ainsi que dans le développement et l'optimisation de notre dynamisme territorial.

Dans le même temps le réseau des Chambres d'agriculture opte pour une transition dans leur démarche de certification. Depuis 2012 les chambres d'agriculture sont certifiées sur la base d'un référentiel AFNOR pour leurs activités de conseils et formation. A partir de 2021 la rénovation du référentiel étend la certification sur l'ensemble des activités menées par les chambres et circonscrites dans le nouveau plan stratégique national. «Qualité performance» se dote donc de nouveaux objectifs et engagements s'alignant complètement avec les objectifs du PSN.



AXE 1

Accompagner l'agriculture dans ses transitions économiques, sociétales et climatiques

- **Maintenir le nombre d'actifs.**
- **Être le premier acteur de l'optimisation technico-économique.**
- **Construire et piloter de façon efficiente des solutions de R&D pour les transitions agricoles.**
- **Emporter le leadership de la formation des actifs et des porteurs de projets.**
- **Accompagner tous les types d'agricultures et tous les agriculteurs dans les transitions agricoles vers la multi-performance de leur exploitation.**
- **Reprendre la place d'acteur majeur de l'accompagnement de l'élevage.**
- **Maîtriser et valoriser la donnée agricole, accompagner la transformation numérique.**
- **Sécuriser les exploitations agricoles sur la réglementation.**

An aerial photograph of a valley. In the foreground, a river flows through a lush green forest. The middle ground shows a small village with red-roofed buildings nestled in a valley. The background consists of rolling hills covered in dense green trees under a clear blue sky.

Les domaines d'activité stratégique

- DAS 01** Conseil installation transmission et conseil d'entreprise
- DAS 02** Conseil stratégique : multiperformance et transitions agricoles
- DAS 03** Conseil optimisation technique et accompagnement des groupes
- DAS 04** Conseil élevage
- DAS 05** Innovation recherche & développement
- DAS 06** Accompagnement du développement numérique de l'agriculture dans les territoires
- DAS 07** Formation des agriculteurs et des collaborateurs
- DAS 08** Information & conseil règlementaire

DAS 1

CONSEIL INSTALLATION TRANSMISSION ET CONSEIL D'ENTREPRISE

POUR L'OCCITANIE

Avoir repéré et contacté les 22 186 agriculteurs de plus de 55 ans d'ici 2025.

POUR LE LOT

Avoir repéré et contacté les 650 agriculteurs de plus de 55 ans d'ici 2025, avec au moins 140 par an.

Zoom sur le Diagnostic Territorial Transmission

Sur les territoires des Communautés de Communes de Cauvaldor, Quercy Blanc et Vallée du Lot et du Vignoble, les équipes Installation et Territoires de la Chambre d'Agriculture ont réalisé des diagnostics «Transmission».

Une méthodologie d'enquête a conduit à interroger plus de 70% des agriculteurs de plus de 55 ans sur chacun de ces 3 territoires.

A la clé, une photo précise des dynamiques en place et des projections de ces futurs cédants quant au devenir de leurs fermes : échéance de départ à la retraite, type de scénario pour la suite de l'activité, identification d'un repreneur, accompagnement vers la transmission...

L'ambition du réseau

Maintenir le nombre d'actifs en assurant leur installation et développer la transmission des exploitations avec des projets performants et durables

Chiffres Clés

166 réalisés

Indicateur DAS :

Nombre d'agriculteurs repérés et sensibilisés de plus de 57 ans (80% au moins une fois tous les 5 ans)



Zoom sur les offres de service

Accompagnement des projets de transmission :

- diagnostic de cession
- recherche d'un repreneur avec le RDI
- information sur les démarches à effectuer avec le Point Accueil Installation



291 porteurs de projet reçus au PAI

33 jeunes agriculteurs ayant bénéficié d'un suivi post installation



53 offres de cédants inscrits au RDI

37 dossiers DJA

10 PASS Installation

52 PPP plan de professionnalisation personnalisé agréés



61 contacts sur les territoires avec des porteurs de projets

20 accompagnement à l'émergence de projet



DAS 2 CONSEIL STRATÉGIQUE : MULTIPERFORMANCE ET TRANSITIONS AGRICOLES

POUR L'OCCITANIE

Avoir réalisé au moins 13 983 conseils d'ici 2025

POUR LE LOT

Avoir réalisé 172 conseils par an d'ici 2025 qu'il s'agisse de conseil stratégique phyto, bas carbone, HVE ou global avec une baisse progressive des conseils HVE au profit des autres.

Zoom sur Le Conseil Stratégique Phyto (CSP)

Durant l'année 2022, il a été mis en œuvre toute la procédure... pour apporter ce conseil réglementaire à tous les agriculteurs...
Ce nouveau conseil phyto provient de la séparation vente/conseil
Tous les agriculteurs doivent bénéficier d'un CSP avant fin 2023 !

L'ambition du réseau

Accompagner tous les types d'agricultures et tous les agriculteurs dans les transitions agricoles vers la multiperformance économique, sociale et environnementale de leur exploitation

Chiffres Clés

 **873 réalisés**

Indicateur DAS :

Nombre de prestations « conseil stratégique » : certification environnementale niveau 2, HVE, bas carbone, phytos, global

80 projets d'investissement en lien avec l'environnement, l'eau, la plantation



PROagri
POUR VOUS, AUJOURD'HUI, ET DEMAIN

Zoom sur les Offres de service

- Diagnostic appui projets d'investissement
- Réalisation du diagnostic carbone
- Accompagnement vers la certification HVE
- Préparation à l'audit d'habilitation Terravitis

45 agriculteurs engagés dans les «bons diagnostics carbone» du plan de relance

850 agriculteurs ont bénéficié d'une information, un conseil, un accompagnement ou suivi en lien avec la certification HVE



5 conseils stratégiques «globaux» liés à des projets d'investissement en énergies renouvelables

DAS 3 CONSEIL OPTIMISATION TECHNIQUE ET ACCOMPAGNEMENT DES GROUPES

POUR L'OCCITANIE

Avoir mis en place au moins 65 groupes d'ici 2025

POUR LE LOT

Déjà 5 en 2020 et au moins 2 nouveaux d'ici 2025

Zoom sur le Plan de Relance Ovine

Le Plan de Relance Filière Ovine Agneau Fermier du Quercy/CAPEL
 Une action sur 2 ans qui associe l'amont et l'aval de la Filière
 Renforcer la triple performance économique, sociale et environnementale des exploitations
 Développer des actions auprès des consommateurs
 Renforcer le renouvellement des générations avec des projets d'installations et un engagement de prix sur 5 ans.
 #Formations, installations, transmissions, caractérisation de la filière, numérique, essais culturaux...

L'ambition du réseau

Chiffres Clés

Être le premier acteur de l'optimisation technico-économique par un conseil adapté et l'animation de collectifs d'agriculteurs, leviers d'une approche globale du conseil.

5 réalisés
Indicateur DAS :
 Nombre de nouveaux groupes accompagnés sur des thématiques innovantes : bas intrants, climat, bioéconomie...




ÉCOPHYTO
 RÉDUIRE ET AMÉLIORER L'UTILISATION DES PHYTOS

Certiphyto
 5 sessions de formation pour l'obtention du primo Certiphyto et 18 sessions pour le renouvellement accueillant au total 278 stagiaires

EC'EAU
 Élevage Consommation d'eau
 Atténuer sur le long terme la pression des prélèvements de l'élevage sur les réserves d'eau potable

Grippe aviaire IAHP
 accompagnement des éleveurs face à la crise

- aide au dépeuplement
- suivi des évolutions réglementaires
- équipement des éleveurs
- cellule psychologique
- dossiers d'indemnisation

Le plan de Relance en détail
 2 cycles de formation pour 30 éleveurs
 1 plate-forme d'essai
 Une solution numérique (Aptimiz)
 30 éleveurs enquêtés
 Indicateurs économiques, environnementaux et sociaux
 Pyramide des âges

Paiement pour Service Environnementaux (PSE)
 37 agriculteurs lotois accompagnés depuis 4 ans



Ferme Déphy Viti 46
 un groupe d'une dizaine de viticulteurs bénéficie d'un accompagnement par notre ingénieur réseau (IR)

Le service viticole
 a accompagné les viticulteurs dans la gestion raisonnée des maladies et ravageurs. Le service a diffusé 11 bulletins de protection du vignoble

DAS 4 CONSEIL ÉLEVAGE

POUR L'OCCITANIE

Avoir réalisé au moins 17 438 accompagnements d'ici 2025

POUR LE LOT

Déjà 159 en 2020 dont 140 en conduite d'élevage, 9 en conseil carbone, 5 en bâtiment d'élevage et 5 en conversion AB. 2021 objectif de 110 conseils minimum par an d'ici 2025 sur du conseil autre que la conduite d'élevage

Zoom sur Le service commun 46/82

Une organisation trouvée sur l'IPG depuis plus de 10 ans
 Une organisation à deux départements pour spécialiser les conseillers dans leurs compétences
 Structurer en commun des équipes de conseillers et leur encadrement
 Rapprocher les prestations et la tarification
 Contrôle de performance et conseil élevage bovins lait, caprins, bovins viande, Contrôle des Machines A Traire, transformation fromagère et carnée

L'ambition du réseau

Reprendre la place d'acteur majeur de l'accompagnement de l'élevage en développant une offre de conseil renouvelée, en assurant une représentation efficace et en s'impliquant dans les stratégies de filières.

Chiffres Clés

160 réalisés

Indicateur DAS :

Nombre de prestations «performance de mon élevage» individuelles et collectives



Conseil bas carbone

15 diagnostics avec bilan carbone permettant la mise en place de leviers

30 éleveurs engagés dans les Appels A Projets France Carbone Agri

Pastoralisme La Chambre d'agriculture participe à plusieurs programmes en lien avec le pastoralisme ainsi qu'en lien avec la prédation

220 conseils élevages
50 dossiers PCAE
50 contrôles machines à traire



Zoom sur les offres de service

Accompagnement des projets de transformation carnée

- conseil en ateliers de transformation
- dossier agrément communautaire CE
- dossier agrément calibre emballage d'oeufs
- plan de maîtrise sanitaire



7 500 vaches laitières
60 Millions de litres de lait
7 300 chèvres
3 700 veaux

Journées Techniques Ovines Nationales Partenariat IDELE/CD46/filière ovine
 2 jours d'échanges
100 conseillers ovins de toute la France
 4 circuits thématiques
18 interventions techniques



DAS 5 INNOVATION RECHERCHE & DÉVELOPPEMENT

POUR L'OCCITANIE

Au moins 15 candidatures aux appels à projets (AAP) d'ici 2025

POUR LE LOT

Au moins 2 par an, rythme à maintenir jusqu'en 2025

Zoom sur le service régional IRD

Des actions de ressourcement des conseillers des Chambres d'agriculture organisées par le service régional IRD

- 6 webinaires avec **229** participants
- 2 journées techniques régionales :
 - 1 en élevage (**72** participants)
 - 1 en viticulture (**51** participants)
- **230** actualités publiées
- **11** newsletters envoyées aux conseillers

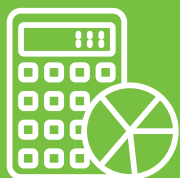
L'ambition du réseau

Construire et piloter de façon efficiente des solutions de R&D pour les transitions agricoles, puis les transférer auprès des agriculteurs, en concertation avec les filières quelle que soit la filière et la population.

Chiffres Clés

Indicateur régional

Indicateur DAS :
Nombre de projets déposés avec ingénierie mutualisée au niveau régional en réponse à des AAP – Indicateur régional



2 Journées innov'action
Méthanisation
Foire forestière
près de **1 500** personnes

Plusieurs expérimentations végétales
viticulture
fourrage
grandes cultures



Réseau Inosys Fermes de références
2 fermes bovin lait
4 fermes caprines
8 fermes ovines
à venir, le suivi des veaux de boucherie

4 AAP en lien avec le changement climatique et l'accès à l'eau

Agrinum
Un appel à projet ARPIDA pour tester des solutions numériques d'acquisition de passerelles connectées pour les compteurs d'eau prévus dans les programmes Ec'eau
10 exploitations
30 passerelles

GOPEI «Noix de demain»
Accompagner le développement de la filière noix d'un point de vue technique et économique

12 viticulteurs engagés dans le réseau de ferme Dephy

DAS 6 ACCOMPAGNEMENT DU DÉVELOPPEMENT NUMÉRIQUE DE L'AGRICULTURE DANS LES TERRITOIRES

POUR LE LOT

Recrutement de 2 conseillers numériques pour accompagner les agriculteurs et nos équipes
Digitalisation de la Défense Paysanne : application smartphone opérationnelles en 2022
MesParcelles + 20 % d'abonnement d'ici 2025

 L'ambition du réseau

 Nouveauté

Maîtriser et valoriser la donnée agricole, accompagner la transformation numérique au profit des exploitations agricoles dans les territoires.

 **2 Conseillers numériques**
Au service des agriculteurs et de nos équipes

Zoom Conseillers numériques

Deux conseillers numériques à la chambre d'agriculture, vous accompagnent

- pour utiliser les outils numériques, en ateliers collectifs ou individuels. Il vous aide à choisir les modules dont vous avez besoin au cours d'un rendez-vous individuel, chez vous ou sur une antenne de la chambre d'agriculture à proximité.
- pour l'accompagnement et le déploiement de l'application mobile et numérisation du journal La Défense Paysanne du Lot
- pour vous aider à comprendre les fondamentaux d'un PC, apprendre à utiliser la messagerie électronique, savoir utiliser internet, comprendre le fonctionnement et l'utilisation d'un smartphone...

Occitanum

Animation d'un site Openlab élevage
3 projets numériques : comptage d'eau connecté, organisation du travail, application de conseil en élevage ovin
Partenariat IDELE/INRAE/CRAOCC

75 abonnés individuels à MesParcelles : traçabilité, pilotage, optimisation...



450 appuis réalisés avec MesParcelles par nos partenaires : sécurisation de la traçabilité

En lien avec la FDCUMA, repérage de solutions innovantes adaptées à nos conditions

PROAGRI

POUR VOUS. AUJOURD'HUI. ET DEMAIN

Zoom sur les offres de service

- Conseil informatique et numérique (6 modules d'accompagnement)
- MesParcelles :
 - accompagnement à la prise en main du logiciel
 - hotline pour une permanence d'appui aux utilisateurs

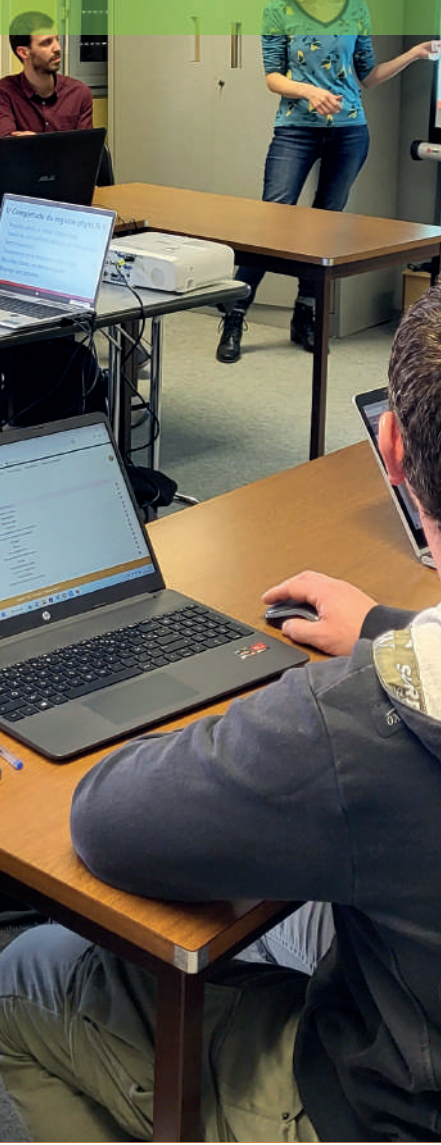


6 Groupements d'employeurs
450 agriculteurs



CHAMBRE
D'AGRICULTURE
LOT

Compte rendu d'activité 2022



DAS 7 FORMATION DES AGRICULTEURS ET DES COLLABORATEURS

POUR L'OCCITANIE

Atteindre au moins 40 % en 2024 de part de marché VIVÉA

POUR LE LOT

Objectifs : maintenir notre CA à 200 K€ avec 120 sessions minimum par an et notre part de marché supérieure à 45 % + obligation de rentabilité positive dès 2024

Zoom sur le Catalogue Formations

Ce livret précieux pour les agriculteurs et salariés des exploitations rassemble plus de 70 sessions proposées par l'équipe du Service Formation et tous les conseillers techniques & territoires. Dans tous les domaines de l'agriculture : installation, gestion, commercialisation, communication, informatisation, productions animales et végétales, certification environnementale, transformation et machinisme. Sur l'édition 2022/2023, on retrouvait 1/3 de nouvelles sessions, afin de répondre, au plus près, aux attentes des professionnels. Au fil des rubriques, le catalogue présente les objectifs, le contenu, la pédagogie et les modalités de chaque session proposée.

 L'ambition du réseau

 Chiffres Clés

Emporter le leadership de la formation des actifs et des porteurs de projets, en renforçant notre offre et en innovant dans nos outils, pour augmenter l'autonomie des décisions des agriculteurs et les compétences des conseillers

 **47,7% de parts de marché de VIVÉA pour le Lot en 2022**

Indicateur DAS :
Atteindre 42,9% des parts de marchés de l'enveloppe régionale VIVÉA en 2022



138 sessions pour 198 journées de formation



1 393 stagiaires formés

27 journées d'intervention en BPREA

29 journées d'intervention en CS et CQP



17 entretiens de conseil en évolution professionnelle

DAS 8 INFORMATION & CONSEIL RÉGLEMENTAIRE

POUR L'OCCITANIE

21 700 déclarants PAC en 2021 et 20 100 en 2025

POUR LE LOT

Maintenir notre part de marché supérieure à 81% jusqu'en 2025 sans diminuer notre CA de 500 K€ avec une baisse naturelle du nombre de dossiers pour atteindre 2 700 dossiers minimum en 2025

Zoom sur les simulations Réforme PAC 2023

La Chambre d'Agriculture a mis l'expertise de son équipe PAC au service des agriculteurs lotois, pour informer, analyser, évaluer et le cas échéant anticiper sur les changements liés à la réforme, en application dès 2023. Au total, ce sont plus de 300 simulations individuelles qui ont été réalisées, dans le cadre de sessions de formation ou de prestations d'accompagnements. Une application dédiée du logiciel MesParcelles permet d'éditer des tableaux et graphiques détaillés mettant en évidence une estimation de l'évolution de chacun des dispositifs : DPB, nouvel éco-régime, aides animales et végétales, etc...

 L'ambition du réseau

 Chiffres Clés

Sécuriser les exploitations agricoles sur la réglementation en s'appuyant sur des outils et du conseil accessibles, facilitateurs et efficaces.

 **2 737 réalisés**

Indicateur DAS :

Nombre de dossiers de télédéclarants PAC accompagnés



2 837 déclarants accompagnés pour leurs dossier PAC **1^{er}** de France

En 2022 la Chambre d'agriculture du Lot a participé à l'élaboration de la nouvelle charte riverain ZNT Phyto

81 % des déclarations PAC du Lot réalisées avec la Chambre d'agriculture

16 conseillers
26 opérateurs
5 agents en support mobilisés pour l'accompagnement PAC

Réforme de la gestion des risques
140 chefs d'exploitation informés

580 participants aux 16 réunions locales fin 2022 (PAC, énergies...)

12 sites de rendez-vous répartis sur tout le département





AXE 2

Créer plus de valeur dans les territoires

- **Coordonner les filières existantes, alimentaires et non alimentaires, et promouvoir l'émergence de nouvelles filières pour créer dans les territoires des stratégies de développement et une valorisation partagée entre tous les acteurs.**
- **Accroître le revenu des exploitations et l'emploi en développant les circuits courts et l'agritourisme, et faire de Bienvenue à la ferme, la marque d'excellence pour la proximité.**
- **Avec l'ambition de développement d'une agriculture bio rentable et créatrice d'emplois, être le leader reconnu de l'accompagnement en agriculture biologique.**
- **Être un acteur majeur du développement forestier en lien avec l'aménagement du territoire**
- **Pour une ruralité vivante, créatrice de valeur et levier de croissance économique, être promoteur et acteur des projets de territoire, en développant les partenariats et les services aux collectivités et aux porteurs de projet.**

Les domaines d'activité stratégique

- DAS 09**.....Accompagnement des filières créatrices de valeurs et développement de la bioéconomie
- DAS 10** Agriculture biologique
- DAS 11**.....Circuits courts et agritourisme
- DAS 12**..... Développement forestier et agroforestier
- DAS 14**.....Ruralité, projets de territoire et services aux collectivités



DAS 9 ACCOMPAGNEMENT DES FILIÈRES CRÉATRICES DE VALEURS ET DÉVELOPPEMENT DE LA BIOÉCONOMIE

POUR L'OCCITANIE

Déjà 18 projets filières accompagnés en 2021. Objectif 17 en 2022 et 2023 puis 10 en 2024 et 2025

POUR LE LOT

2 par an jusqu'en 2025

Zoom sur les énergies renouvelables : solaire thermique

Face à la hausse du coût des énergies, la Chambre d'agriculture a souhaité informer les gros consommateurs d'eau chaude des possibilités de réduire leur dépendance aux énergies fossiles. Avec l'opérateur SunOptimo, la Chambre d'agriculture a lancé des études de dimensionnement de chauffe-eau solaire chez les producteurs de veaux de boucherie et les transformateurs.

- 4 équipements chauffe-eau en 2022 finalisés
- 5 équipements chauffe-eau en 2022 en cours



L'ambition du réseau

Coordonner les filières existantes, alimentaires et non alimentaires, et promouvoir l'émergence de nouvelles filières pour créer dans les territoires des stratégies de développement une valorisation partagée entre tous les acteurs



Chiffres Clés



4 réalisés

**Indicateur DAS :
Nombre de projets de nouvelles filières alimentaire et non alimentaire accompagnés**



Agrivoltaïsme

Une doctrine professionnelle lotoise reconnue par les partenaires nationaux et imposée aux opérateurs

Des partenariats :

- Ferme de Figeac et Voltaïca pour le photovoltaïque toiture
- OKwind et Lumioo pour les trackers solaires

- 3 partenaires co-financeurs**
- PETR Grand Quercy
 - PETR Figeac-Quercy Vallée Dordogne
 - Département du Lot

Projet Leader «Marque Territoriale»

- Consulter et fédérer les partenaires
- Créer une identité visuelle
- Testée dans un panel de boutiques
- Organiser un salon professionnel de l'alimentation

Près de **40** partenaires impliqués producteurs filières institutionnels, consulaires...



DAS 10 AGRICULTURE BIOLOGIQUE

POUR L'OCCITANIE

Accompagner au moins 4 000 démarches d'ici 2025

POUR LE LOT

Au moins 240 conseils individuels ou collectifs facturés par an + au moins 4 journées techniques par an + au moins 3 newsletters par an d'ici 2025

Zoom l'animation des filières BIO

Avec le concours du Conseil Régional Occitanie et sous le pilotage d'IBO*, la Chambre d'agriculture du Lot s'investit pour l'émergence et l'animation de filières lotoises en agriculture biologique. Le programme régional Anim'Bio vise à accompagner l'amont pour faire évoluer l'offre qui sera ainsi mieux valorisée sur les marchés bio.

Dans le Lot, notre Conseillère Bio avec l'appui des Conseillers spécialisés a conduit un accompagnement sur 9 filières du département : grandes cultures, viticulture, fruits à coques, maraîchage, PPAM, ovins viande, bovins viande, caprins lait et bovins lait. Adaptés à chaque production, les programmes d'actions ont porté sur l'accompagnement des producteurs et sur des rencontres avec des opérateurs.
* L'association interprofessionnelle Bio d'Occitanie

L'ambition du réseau

Avec l'ambition de développement d'une agriculture bio rentable et créatrice en emploi ; être le leader reconnu de l'accompagnement en agriculture biologique

Chiffres Clés

 **109 réalisés**

**Indicateur DAS :
Nombre d'agriculteurs accompagnés en Bio**

61 rencontres du Point Info Bio auprès d'exploitants en conversion et en projet



2 journées de ressourcement sur la nouvelle réglementation AB en élevage (ovins, bovins...)



1 plaquette coûts de production au vignoble

8 journées techniques de filières

PROAGRI
POUR VOUS. AUJOURD'HUI. ET DEMAIN

Zoom sur les **offres de service**

- accompagnement au montage de dossiers de demande d'aides à l'investissement

73 participants aux journées techniques et visites de fermes



DAS 11 CIRCUITS COURTS ET AGRITOURISME

POUR L'OCCITANIE

Passer de 1 960 accompagnements par an en 2020 de démarche de proximité au travers de BAF à 2 000 par an en 2025

POUR LE LOT

Passer de 96 accompagnements BAF en 2020 à au moins 120 par an d'ici 2025

Zoom sur Mangez Lotois

Le groupement de producteurs propose à tous les acheteurs de la restauration collective une gamme complète de produits locaux avec une seule facture et une livraison groupée : 4 tournées desservent TOUT le département chaque semaine.

Mangez Lotois permet à ses 45 producteurs membres de se simplifier les circuits courts, via un service de logistique, de traitement de commande et de livraison.

En 2022, l'activité de Mangez Lotois représente un CA global* de 685 000 €, avec une forte progression de 22% par rapport à 2021. Restaurants scolaires, établissements médico-sociaux, commerces de proximité, restaurants-traiteurs,... Mangez Lotois a servi plus de 90 établissements» (clients) en 2022.

* y.c. l'activité du Drive pour les particuliers

L'ambition du réseau

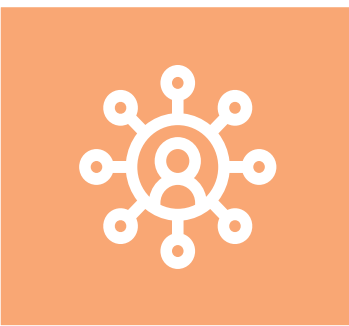
Accroître le revenu des exploitations et l'emploi en développant les circuits courts et l'agritourisme.
Faire de Bienvenue à la ferme, la marque d'excellence pour la proximité.

Chiffres Clés

92 réalisés
Indicateur DAS : Nombre d'agriculteurs accompagnés via le réseau BAF (adhérents BAF et partenaires, non adhérents)



Bienvenue à la Ferme
76 producteurs adhérents
4 magasins
31 participants à l'opération «Printemps à la Ferme»



Marchés des producteurs de pays

- 4 marchés extérieurs avec 71 producteurs (dont 26 lotois)
- 8 lieux de marchés dans le Lot avec 78 producteurs



Comité de Promotion des Produits du lot
11 manifestations extérieures et locales
Nouveau : 6 filières ont participé à la table des étoiles

Réseaux sociaux (Instagram + Facebook)
Grands Terroirs - Produits du Lot
313 publications
4 115 fans

Partenariat avec le Département

- **Charte Lot** «produit local et de Qualité»
- **Répertoire Lot** des fournisseurs locaux



DAS 12 DÉVELOPPEMENT FORESTIER ET AGROFORESTIER

POUR L'OCCITANIE

36 700 m³ mobilisés par an en 2020 pour un cumul de 265 905 m³ en 2025

POUR LE LOT

Augmenter progressivement pour passer de 7 331 m³ en 2020 à 10 181 m³ en 2025

Zoom sur la 1^{ère} foire forestière du Lot

Le 22 octobre 2022, 40 entreprises, institutions, écoles, associations ont été réunies pour proposer au public une rencontre entre acteurs de la filière forêt bois, les élus et le grand public. Avec plus de 8 temps d'animation et de démonstration, elle avait pour objectif de promouvoir le métier et le savoir faire. Près de 1 500 visiteurs se sont rendus à Gourdon.

L'ambition du réseau

Être un acteur majeur du développement forestier en lien avec l'aménagement du territoire.

Chiffres Clés

 **5 100 réalisés**

Indicateur DAS :
Nombre de m³ de bois mobilisés suite à l'action des CA (en et hors forêt)

1 039 m³
en bois d'œuvre
2 523 m³
en bois industrie
1 538 m³
en bois énergie



41 % de
surface
boisée
214 920 ha

Plusieurs
journées
techniques
et réunions
d'information
proposées

Des formations à succès

- Bûcheronnage
- Débroussaillage

Depuis 2020
19 816 m³ de
bois mobilisés
dans la forêt
lotoise

PROagri
POUR VOUS. AUJOURD'HUI. ET DEMAIN

Zoom sur les Offres de service

Conseil et accompagnement dans l'entretien et la coupe de bois

17 diagnostics
forestiers
réalisés
pour **391 ha**



DAS 14 RURALITÉ, PROJETS DE TERRITOIRE ET SERVICES AUX COLLECTIVITÉS

POUR L'OCCITANIE

Une cinquantaine de rdv par an avec les intercommunalités et 161 tous les 3 ans sur la mandature

POUR LE LOT

Toutes déjà rencontrées sur 2020/2021 avec une 1^{ère} convention signée. Objectif revoir toutes les Communautés de Communes d'ici 2025 et avoir une nouvelle convention de partenariat

Zoom sur les journées «fermes ouvertes»

C'est dans l'esprit du Pacte de Bon Voisinage, établi entre le Conseil de l'Agriculture Lotoise et l'Association des Maires et Elus du Lot, que ces journées «fermes ouvertes» ont été conçues, à l'échelle des Intercommunalités.

Il s'agit bien de faire vivre le dialogue entre les habitants du territoire et les agriculteurs. L'occasion, au cours de ces journées ici ou là rebaptisées «rallye gourmand» par les Collectivités, de parler d'agriculture, du travail et des pratiques au quotidien sur les fermes. Sur les Territoires de Cauvaldor, du Quercy Blanc et de la Vallée du Lot et du Vignoble, ces journées organisées à l'automne 2022 ont été riches en rencontres et en partages, autour des produits locaux pour la convivialité.

L'ambition du réseau

Pour une ruralité vivante, créatrice de valeur et levier de croissance économique, être promoteur et acteur des projets de territoire (eau, périurbain, foncier, etc.), développer les partenariats et les services aux collectivités et aux porteurs de projet

Chiffres Clés

3 réalisés

**Indicateur DAS :
Nombre d'intercommunalités rencontrées et avec lesquelles une relation est formalisée.**

1 stand au 1^{er} salon des collectivités locales du Lot



5 réunions techniques dans le cadre des PLUI en cours

10 accompagnements techniques
10 collectivités (mairies ou syndicat AOP) pour la mise en oeuvre des périmètres de protection autour des captages d'eau potable

19 fermes participantes aux **3** journées «Fermes Ouvertes»

Plus de **170** futurs cédants enquêtés sur les territoires des communautés de communes Quercy Blanc et Vallées Lot Vignoble

207 consultations pour avis réalisées auprès des services instructeurs ADS* des 9 communautés de communes
*Autorisation Droits des Sols

50 communes du territoire de Cauvaldor enquêtées pour le diagnostic des marchés de plein vent



Organisation territoriale :

Conseillers territoriaux de la Chambre d'agriculture du Lot et périmètre des intercommunalités

**TERRITOIRE
COEUR-DE-COUSSE - GRAMAT**

Pascaline BOUET
06 48 27 79 11

Appui PAC : Rodolphe PUIG
06 34 17 69 83

**TERRITOIRE
MARTEL - SOUILLAC - VAYRAC**

Alizée TAILLADE
06 25 76 26 32

**TERRITOIRE
GOURDON - PAYRAC - ST GERMAIN**

Grégoire MAS
06 25 76 26 29

**TERRITOIRE
CATUS - CAZALS - SALVIAC**

Nelly BELIVENT
06 25 76 26 21

**TERRITOIRE
LUZECH - PUY-L'EVÊQUE**

Yohan ANTOINE
06 25 76 26 31

**TERRITOIRE
CASTELNAU - MONTCUQ**

Vincent AUDOUIT
06 25 76 26 20

**TERRITOIRE
BRETENOUX - ST CERE
LACAPPELLE-MARIVAL**

Laura GAUZIN
06 25 76 26 27

**TERRITOIRE
LATRONQUIERE - SOUSCEYRAC**

Charlotte BAYLE
06 25 76 26 12

**TERRITOIRE
FIGEAC - LIVERNON**

Mireille LAMOTHE
06 25 76 26 24

**TERRITOIRE
CAJARC - LALBENQUE - LIMOGNE**

Pascal HERIN
06 25 76 26 25

**TERRITOIRE
CAHORS - LAUZES - ST GERY**

Romane LEFEBVRE
06 75 12 39 99



Source : Le constructeur d'intercommunalités de la région Occitanie 2016, Chambre d'Agriculture 2011, Révision : Chambre d'Agriculture de Lot, octobre 2022.



AXE 3

Faire dialoguer agriculture et société

- **Des communes à l'Europe, être présent et communiquer sur des sujets prioritaires, avec efficacité, dans les lieux de décision appropriés pour influencer les politiques publiques.**
- **Avoir des agriculteurs engagés dans la transition et porteurs de projets et de solutions, capables, avec les conseillers, d'échanger avec la société en dépassant les clivages.**



Les domaines d'activité stratégique

DAS 15..... Représentation et mission consulaire

DAS 16..... Communication



CHAMBRE D'AGRICULTURE LOT

AGRICULTURES & TERRITOIRES

Compte rendu d'activité 2022

POUR LE LOT

Sous pilotage national Chambre d'agriculture France

Zoom sur les missions de service public en pleine évolution

- Installation : transfert des compétences des agents DDT vers la Région
- CFE : évolution dans le cadre de la réforme du dispositif et de sa dématérialisation (guichet unique) obligatoire
- Identification Permanente Généralisée : service commun 46/82 avec délégation aux 2 GDS départementaux
- Certification de Parentée Bovine : service commun 46/82

L'ambition du réseau

être présent et communiquer sur des sujets prioritaires, avec efficience, dans les lieux de décision appropriés pour influencer les politiques publiques

Chiffres Clés

8 motions présentées

Indicateur DAS :
Nombre de motions votées en session

Commissions

- 2 lait
- 1 élevage
- 1 bio
- 1 eau

Comités départementaux

- Cellule de crise sécheresse
- Cellule de crise grippe aviaire
- Comité loup



12 bureaux

- réorganisation antennes et secteurs
- équarrissage
- abattoir St Céré
- rénovation bâtiment
- grippe aviaire
- dossier gel
- plan de résilience
- appel à projet lac
- énergies renouvelables
- dossier installation
- charte phytosanitaire
- organisation équipe viticulture
- communication digitale
- ...

2 sessions

- (1 financière, 1 budgétaire)
- présentation du système de suivi des surfaces agricoles
 - présentation d'Épiterre
 - rentabilité des exploitations
 - plan de relance ovin
 - présentation de la ferme Lot et compétitivité de la ferme France
 - position de la chambre sur la prédation
 - ...

4 motions adoptées

- souveraineté alimentaire
- prédation élevage
- sécheresse
- désenclavement ferroviaire du Lot

Représentation régionale et nationale

Les élus de la CA46 ont participé aux bureaux, sessions, comités d'orientation et commissions

Stands consulaire

- Salon des maires
- Cauvaldor
- Terre en Fête
- Entreprendre
- TAF
- SIA



CHAMBRE
D'AGRICULTURE
LOT

Compte rendu d'activité 2022

DAS 16 COMMUNICATION

POUR L'OCCITANIE

Au moins 160 élus, agriculteurs et collaborateur formés d'ici 2025 à la communication positive adaptée au public non agricole

POUR LE LOT

Au moins une formation pour les élus et agriculteurs tous les 2 ans et 1 formation par an pour les collaborateur + stratégie de communication entièrement revue en 2020 à mettre en œuvre dès 2021, tant en interne qu'en externe

Zoom sur la communication positive face à l'agribashing

Partenariat perenne avec la presse quotidienne régionale (La Dépêche du Lot) avec la publication d'un supplément annuel sur l'agriculture, participation à la cérémonie des Septuors, qui récompense les acteurs économiques locaux.

La participation au 1^{er} salon des maires a été un grand succès, qui a permis de présenter nos projets et renforcer notre réseau avec les élus locaux.

Enfin, la participation au salon de l'agriculture, avec l'organisation et l'animation du stand lotois permet de mettre en avant les savoir-faire agricoles du département. Cela permet aux visiteurs de découvrir les richesses de Lot et de nouer des contacts avec les professionnels du secteur.

Grâce à ces événements et partenariats, nous renforçons notre rayonnement au niveau local et national.

L'ambition du réseau

Chiffres Clés

Avoir des agriculteurs engagés dans la transition et porteurs de projets et de solutions, capables, avec les conseillers, de dialoguer avec la société en dépassant les clivages.

30 personnes formées par an

**Indicateur DAS :
Nombre de personnes formées à une communication adaptée au public non agricole**



Facebook CA46
1 037 Followers
17 271 Couverture de la publication
6 566 Interaction avec la publication
14 Nouvelles mentions J'aime la Page

Articles dans La Dépêche

- Partenariat avec les communautés de communes
- Plan de Relance Ovin
- Plan de Relance Rocamadour
- Expérimentation curages lacs et capacités de stockage
- Promotion des énergies renouvelables

Site web

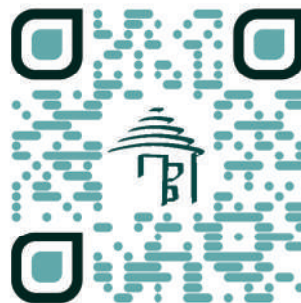
63 433 visites

106 005 pages vues

Vidéos

5 756 vues

15 vidéos réalisées
226 heures visionnées



Application DP du Lot

1^{ère} appli journal agricole de France
1 282 téléchargement
4 800 utilisateurs uniques (depuis le 16 mai jour de lancement de l'appli)
9 700 pages vues





Compte rendu financier

EN 2022, LA CHAMBRE D'AGRICULTURE PRÉSENTE UN RÉSULTAT POSITIF DE 243 K €

Le chiffre d'affaire global de prestations progresse de 2,5 % par rapport à 2021, grâce à la poursuite du développement des prestations pour les collectivités et les opérateurs privés.

Merci également à nos partenaires institutionnels (Département, Région,...) qui nous font confiance depuis de nombreuses années.



Nos outils de gestion

Un outil de contrôle de gestion efficace sur les 65 activités opérationnelles déployées à la Chambre d'agriculture du Lot

Un tableau de bord marketing et commercial

Un tableau de bord des engagements financiers auprès des partenaires publics et privés

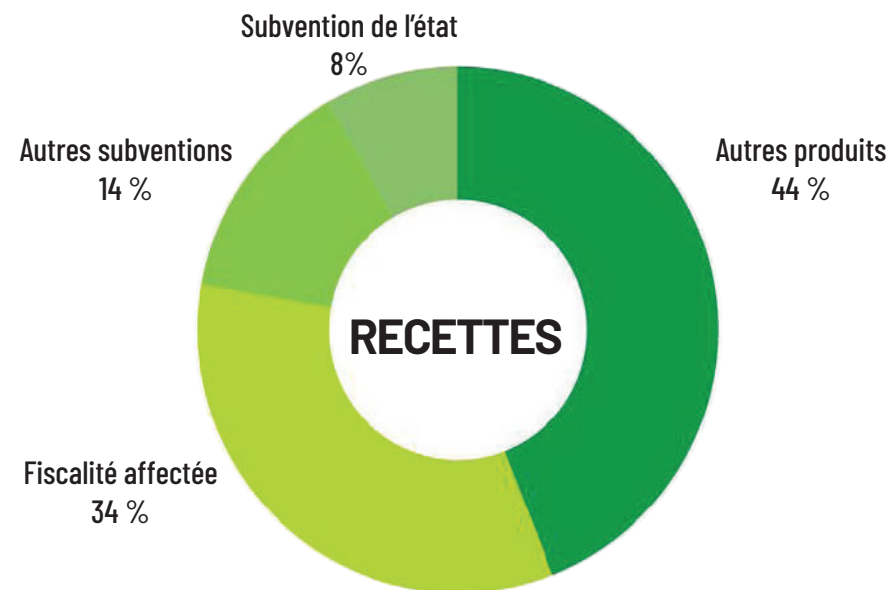
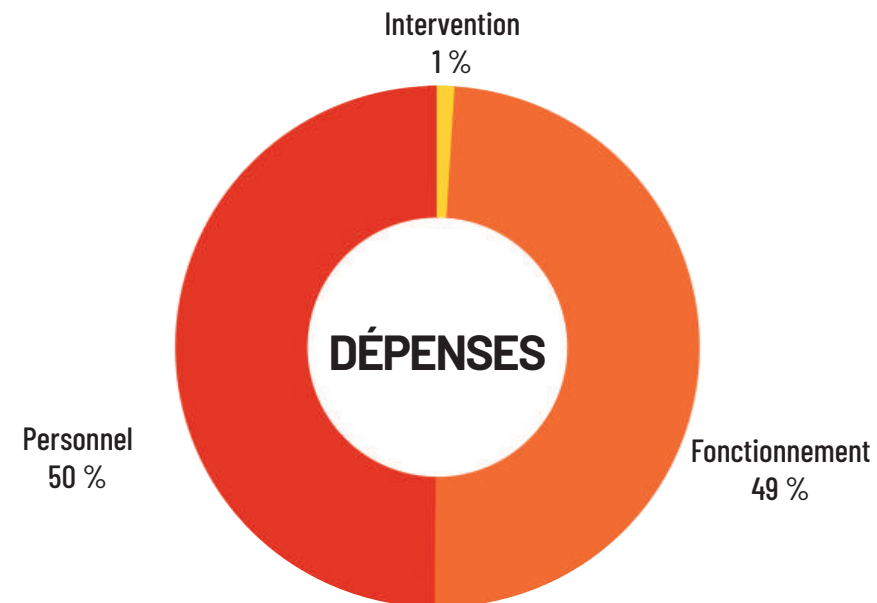
Appropriation d'un nouvel outil comptable Qualiacc

2022

COMPTE RENDU FINANCIER

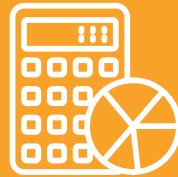
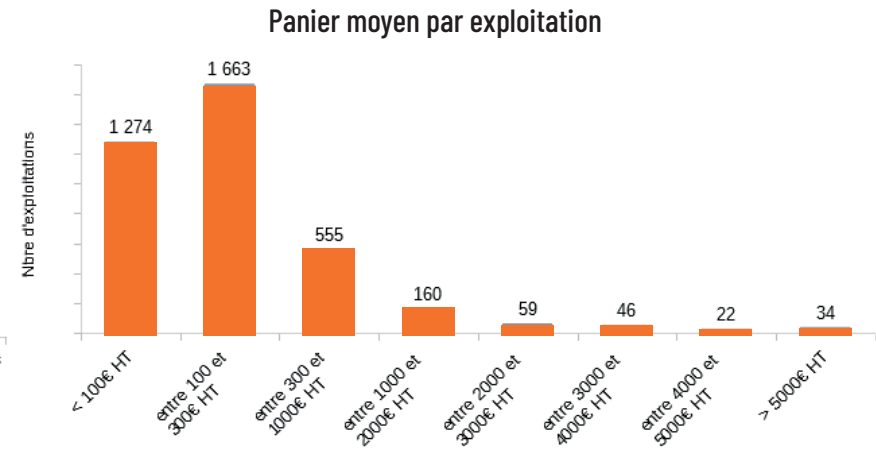
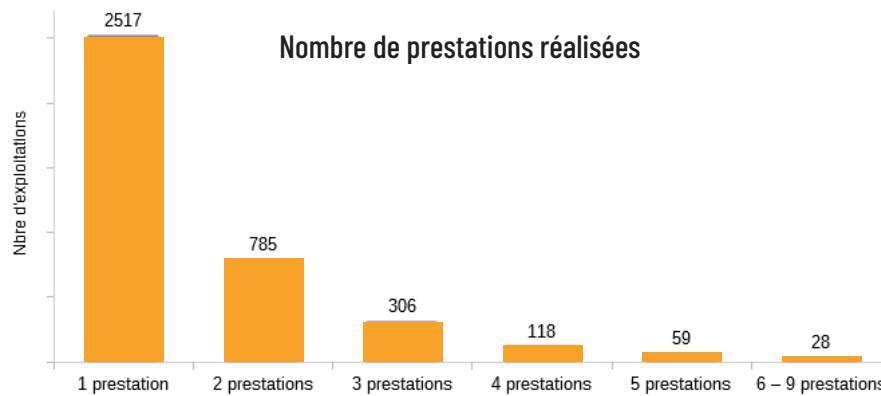
COMPTE DE RÉSULTAT 2022

DÉPENSES		RECETTES	
Personnel	3 303 960	Subvention de l'état	579 306
Fonctionnement	3 254 207	Autres subventions	949 415
Intervention	66 074	Fiscalité affectée	2 315 823
		Autres produits	3 023 102
Sous total des dépenses	6 624 241	Sous total des recettes	6 867 645
Excédent de l'exercice	243 404		
TOTAL équilibre	6 867 645	TOTAL équilibre	6 867 645



2022

COMPTES RENDUS PRESTATIONS AUX EXPLOITATIONS



Exploitations

3 813 exploitations clientes
5 953 prestations réalisées
458 € panier moyen HT



Opérateurs privés

83 opérateurs privés clientes
126 prestations réalisées
5 988 € panier moyen HT



Collectivités

6 collectivités clientes
7 prestations réalisées
18 123 € panier moyen HT



**CHAMBRE
D'AGRICULTURE**
LOT

COMPTE RENDU D'ACTIVITÉ

2022

Contact

05 65 23 22 21

accueil@lot.chambagri.fr - direction@lot.chambagri.fr

www.lot.chambre-agriculture.fr 